

VW Caravelle (7H) 10/2004 - 09/2009\*\*  
 VW Caravelle (7H) 09/2009 - 05/2015\*  
 VW Multivan (7H) 02/2003 - 09/2009  
 VW Multivan (7H) 09/2009 - 05/2015\*  
 VW T5 Transporter (7H) 08/2003 - 09/2009\*\*  
 VW T5 Transporter (7H) 09/2009 - 05/2015\*/\*\*



VW Touareg I (7L) 06/2003 - 11/2006\*\*\*  
 VW Touareg I (7L) 11/2006 - 02/2010\*\*\*

\*Fahrzeuge ohne Golf V/IV Style OEM Gerät  
 \*\*Fahrzeuge ohne Radiovorbereitung  
 \*\*Fahrzeuge ohne 1-DIN OEM Gerät  
 \*\*Fahrzeuge ohne 2-DIN Delta 6 OEM Gerät

\*\*Fahrzeuge ohne 2-DIN MCD / MFD1 OEM Navigation  
 \*\*\*Aluminiumquersteg des OEM Instrumententrägers muss bearbeitet/entfernt werden / neue Schraubpunkte (Seite 7)

\*vehicles without Golf V/IV Style OEM HU  
 \*\*vehicles without open dash  
 \*\*vehicles without 1-DIN OEM HU

\*\*vehicles without 2-DIN Delta 6 OEM HU / 2-DIN OEM MCD / MFD1 Sat Nav  
 \*\*vehicles without 2-DIN OEM MCD / MFD1 Sat Nav  
 \*\*\*Aluminum crossbar of the OEM instrument carrier must be modified/removed / new screwpoints (page 7)

**D EINBAUANLEITUNG**



**GB INSTALLATION GUIDE**

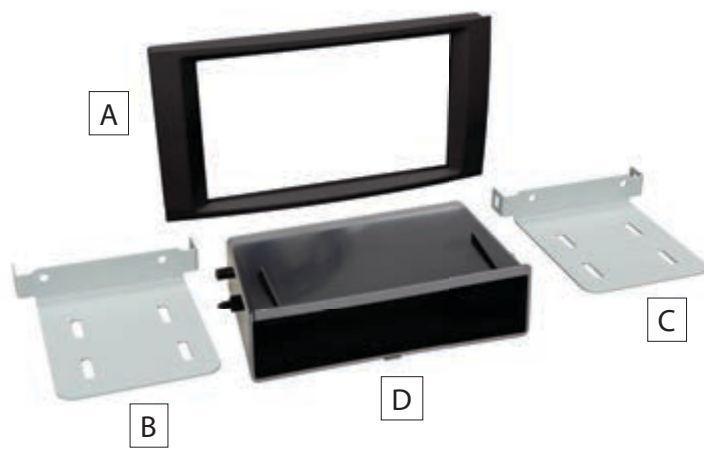


**381320-27-2**  
**2-DIN**



- |  |   |
|--|---|
| A: Radioblende                                 | A: Facia Plate                              |
| B: Seitenteil (L)                              | B: Mounting Frame (L)                       |
| C: Seitenteil (R)                              | C: Mounting Frame (R)                       |
| 6x Torx M5x8                                   | 6x Torx M5x8                                |
| 4x Kreuzschlitzschraube                        | 4x Phillips screw                           |
| Einbauausschnitt Radiodisplay:<br>173mm x 98mm | Mounting cutout HU Display:<br>173mm x 98mm |

**281320-27-2**  
**2-DIN mit Ablagefach / 2-DIN with pocket**



- |                         |                       |
|-------------------------|-----------------------|
| A: Radioblende          | A: Facia Plate        |
| B: Seitenteil (L)       | B: Mounting Frame (L) |
| C: Seitenteil (R)       | C: Mounting Frame (R) |
| D: Ablagefach           | D: pocket             |
| 6x Torx M5x8            | 6x Torx M5x8          |
| 4x Kreuzschlitzschraube | 4x Phillips screw     |

Wir können keine Haftung für Schäden übernehmen, welche durch unsachgemäße Installation oder Nutzung verursacht wurden. Verwenden Sie darum ausschließlich das mitgelieferte Montagematerial.

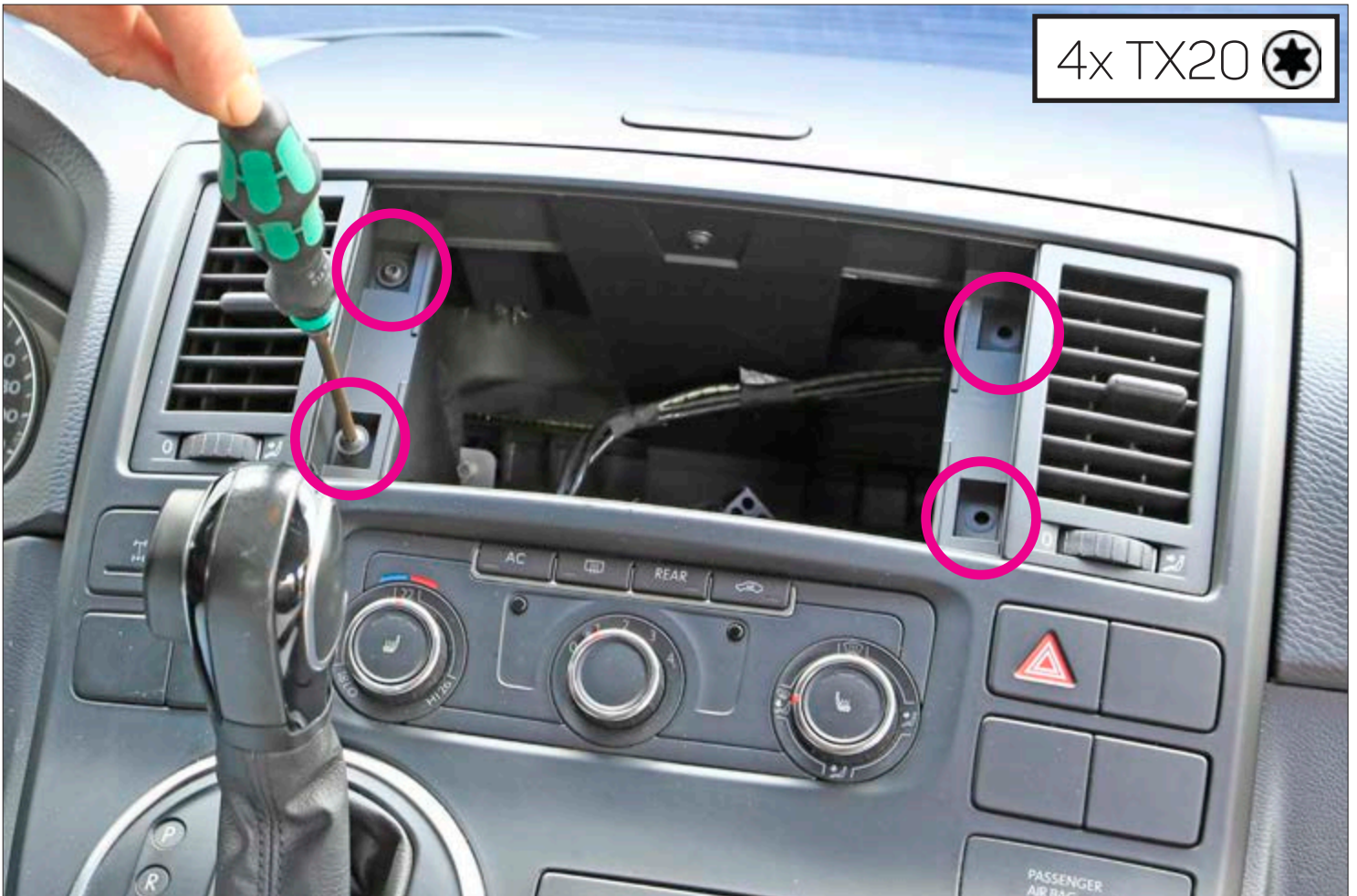
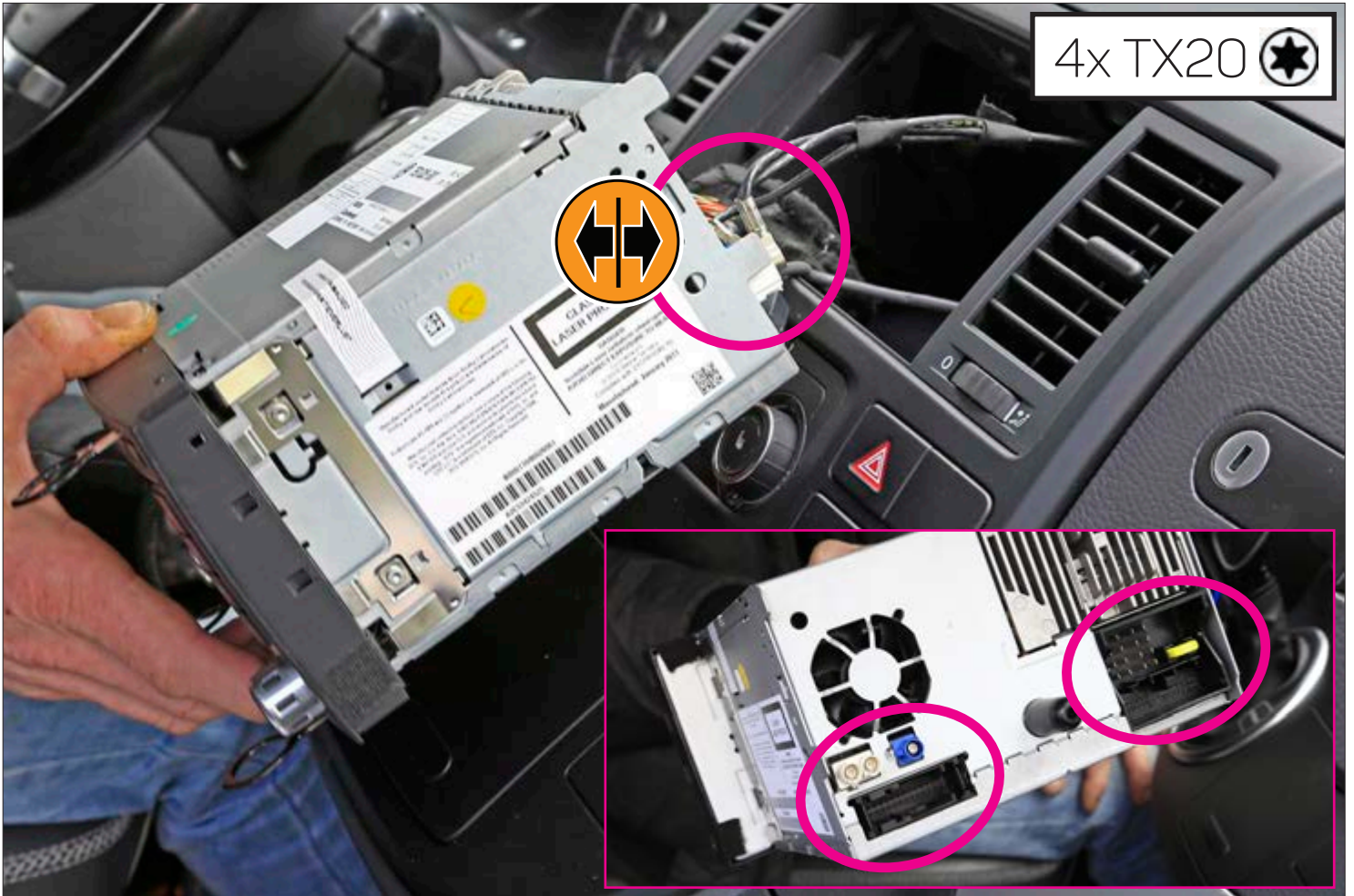
We will not be liable for damage due to improper installation or utilization. Use the specified accessory parts to prevent product failure.

Technische Änderungen vorbehalten, alle Angaben ohne Gewähr.

Subject to technical modifications; no responsibility is accepted for the accuracy of this information.

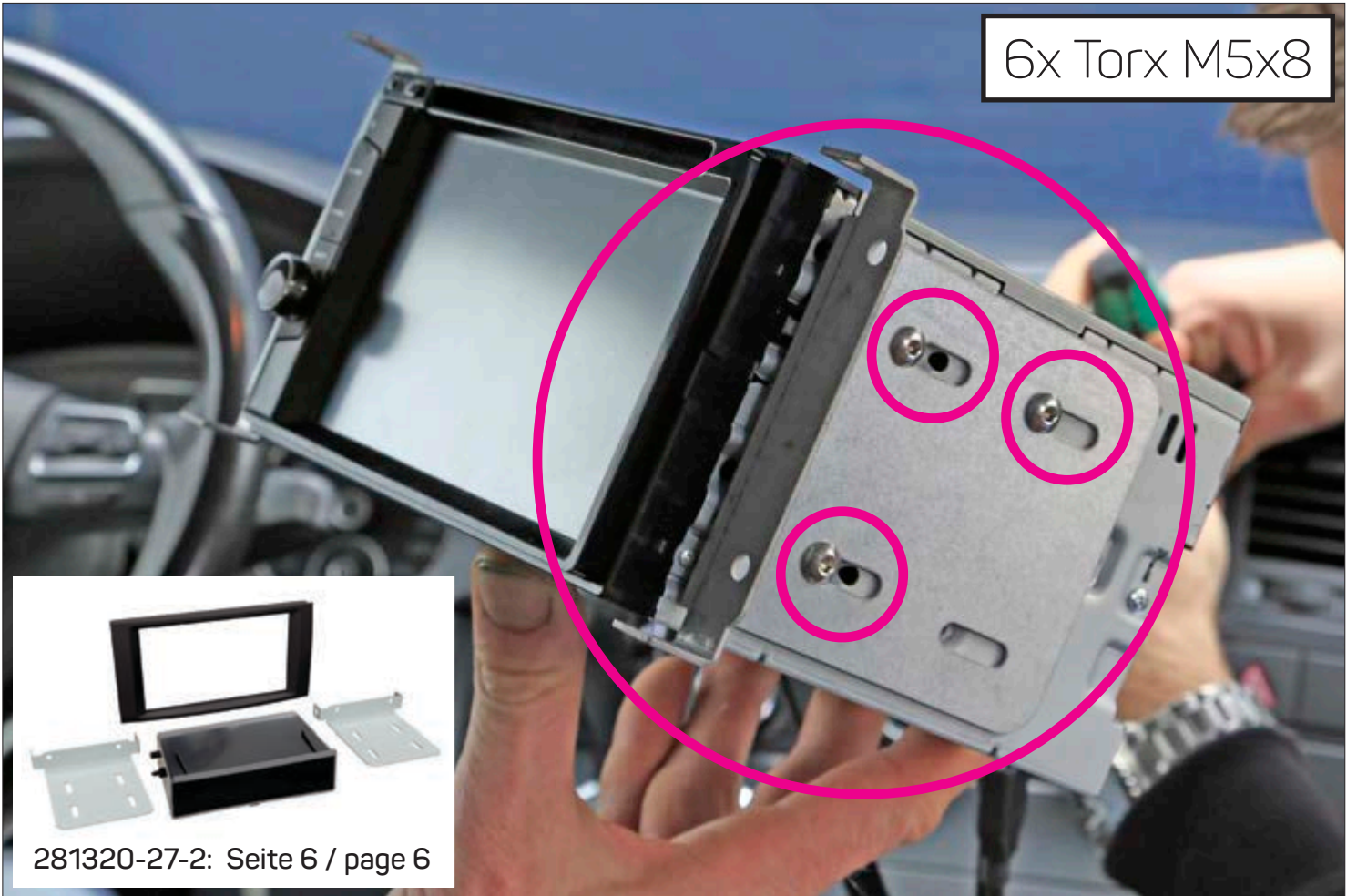








6x Torx M5x8



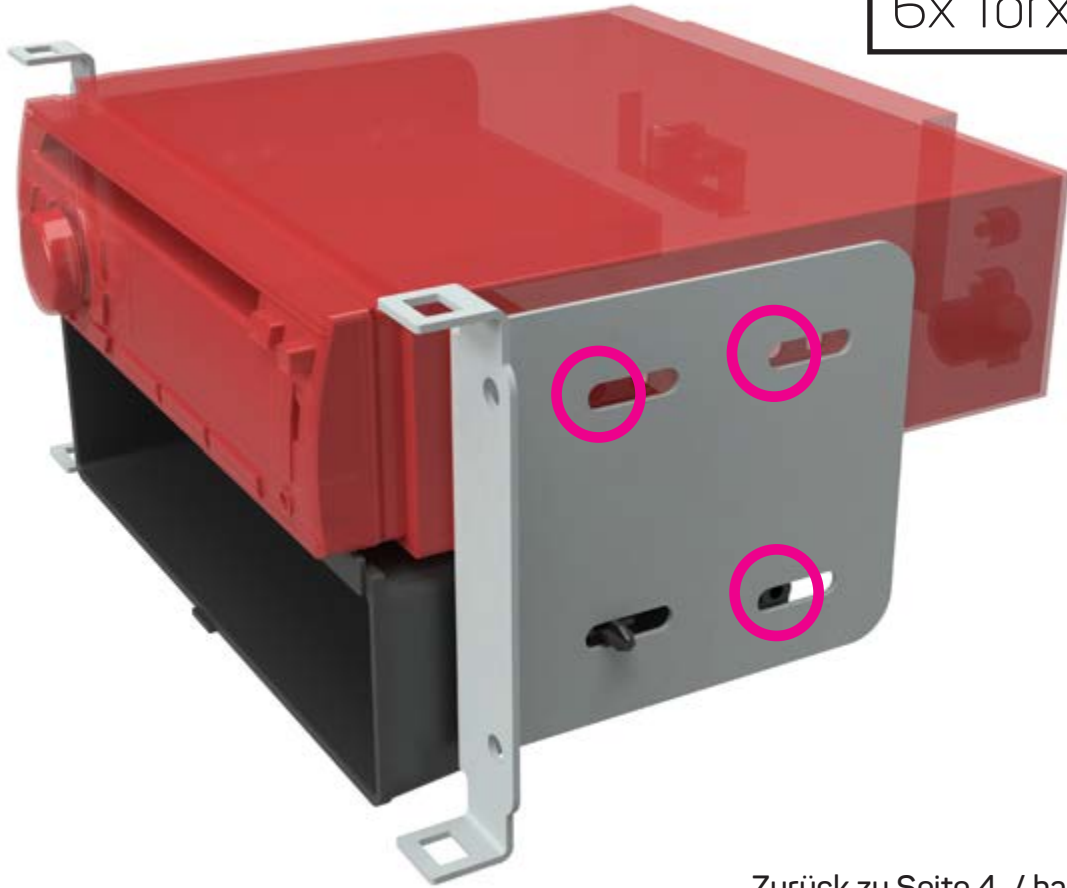
281320-27-2: Seite 6 / page 6





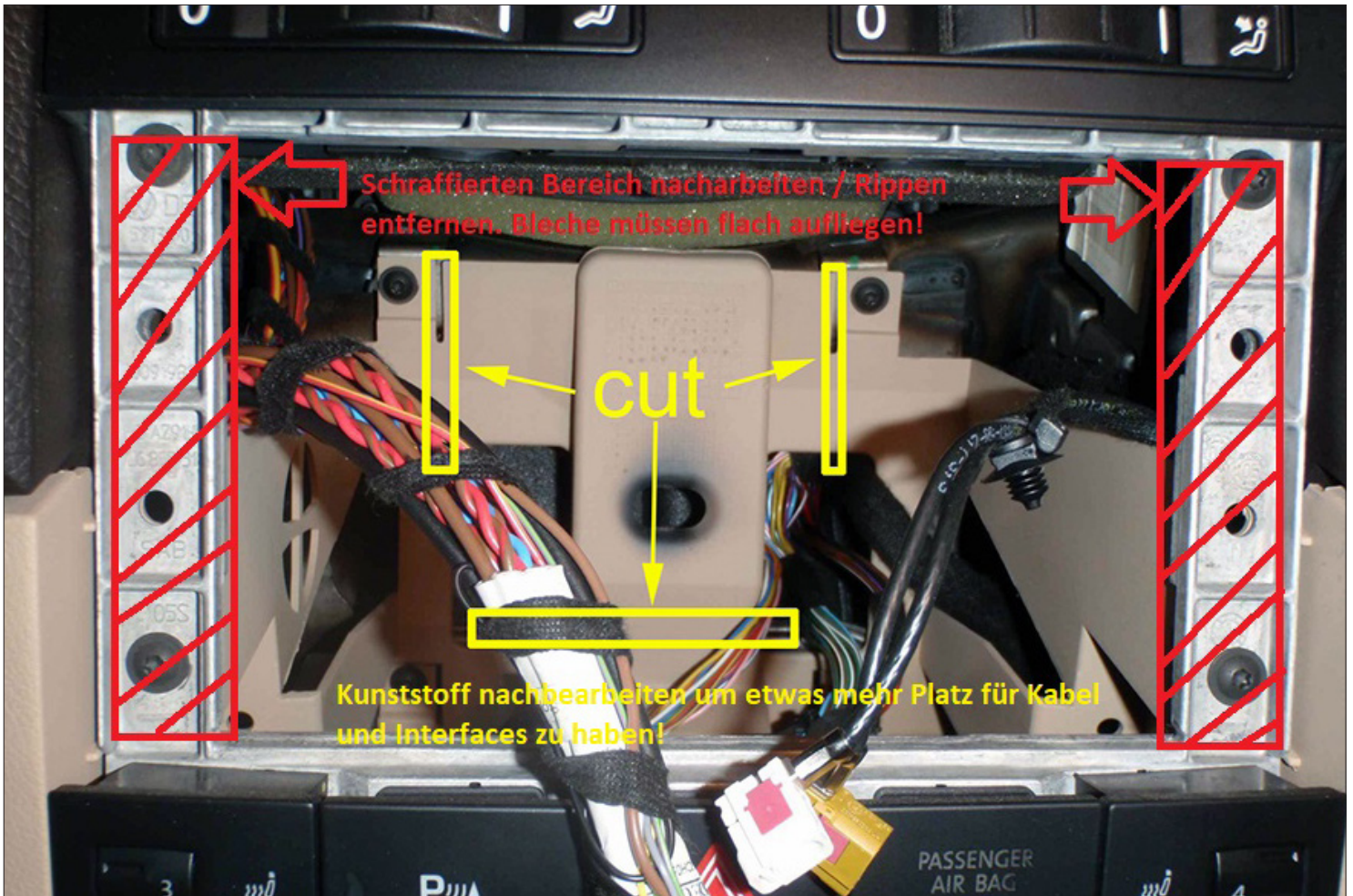


6x Torx M5x8



Zurück zu Seite 4 / back to page 4





VW Touareg I (7L) 06/2003 - 11/2006\*\*\*  
 VW Touareg I (7L) 11/2006 - 02/2010\*\*\*

\*\*\*Aluminiumquersteg des OEM Instrumententrägers muss bearbeitet/entfernt werden / neue Schraubpunkte  
 \*\*\*Aluminum crossbar of the OEM instrument carrier must be modified/removed / new screwpoints

gelb: Kunststoff nacharbeiten um etwas mehr Platz für Kabel und Interfaces zu haben.  
 rot: Schraffierten Bereich nacharbeiten. Rippen entfernen. Bleche müssen flach aufliegen.

yellow: Rework plastic to provide more space for cables and interfaces.  
 red: Rework the hatched area. Remove ribs. Metal sheets must lie flat.

